

Nos réalisations de l'année

RAPPORT D'ACTIVITE 2022

Groupement des agriculteurs BIO d'Île de France



• **GAB ÎdF** •

Les Agriculteurs **BIO** d'Île-de-France

Mot du Président



Chers partenaires, chers collègues,

J'aime bien démarrer les bilans de l'année par une météo agricole. 2022 a été plus précoce que 2021. Les cultures en ont profité avant de subir les coups de chaud, secs et violents de l'été. Ceci s'est traduit par de bons rendements pour les agriculteurs bio d'Ile de France et des récoltes globalement correctes, bonnes en céréales, les maraîchers ont fait un bon début de saison et une fin plus difficile, les arboriculteurs, dégâts de gel mis à part, ont eux aussi bénéficié d'une production de pommes correcte. En résumé la nature a plutôt dit OUI.

En face, c'est la consommation qui a moins dit oui. La baisse de la demande démarrée en 2021, s'est confirmée. L'inflation induite par la hausse des prix de l'énergie a conduit la grande distribution à baisser sa proposition de prix en mettant en avant le local plutôt que le bio. On peut ajouter la confusion semée entre les labels. Les consommateurs sont descendus en gamme dans leurs achats, au détriment du bio, réduisant les achats de bio sur tous les marchés. Résultats des pertes de stockage, des frigos pleins de produits à vendre qui tirent les prix à la baisse et nous obligent à programmer une réduction des mises en culture ; des cours du blé bio qui baissent du fait de la bonne récolte et des manques à gagner pour chacun et chacune d'entre nous. En parallèle, l'image chère de la bio n'est pas corrigée malgré un différentiel qui s'atténue. On espérait et on espère d'Egalim et de son objectif de 20% de bio dans la restauration collective, mais pour l'instant l'effet d'appel sur le bio n'est pas à la hauteur des attentes.

Face à cela, la FNAB et les GAB se sont mobilisés pour faire évoluer dans le bon sens la réforme de la PAC avec un succès mitigé (reconnaissance différentielle bio/hve, à 30 euros), c'est peu et largement insuffisant pour rémunérer les services environnementaux de l'agriculture biologique. Le Ministère a engagé mi-mars son Fonds Urgence Bio fléché vers les fermes les plus en difficultés. Nous avons travaillé avec la Région et la Driaaf pour imaginer une aide aux producteurs suite à la perte de l'aide au maintien. L'ouverture d'une MAEC aux BIO, par la DRIAFAF, est un premier levier activé au bénéfice des fermes situées sur les zones à enjeux eau qui répondent au cahier des charges. La Région quant à elle profitera de notre AG pour annoncer ses ambitions en faveur de la BIO, nous l'espérons.

Le GAB IdF a investi sur l'accompagnement des producteurs, technique et filières, sur la recherche de nouveaux circuits commerciaux, sur la démocratisation du bio local pour tous les publics, sur la restauration collective et sur la communication grand public. Les effets de ces investissements ne sont pas forcément visibles à court terme, mais ils vont finir par accompagner le retournement de la demande, c'est notre conviction.

Nous avons beaucoup à gagner à expliquer aux consommateurs l'intérêt de notre modèle (contrôlé, créateur d'emplois, bon pour la santé, résilient et durable) et à convaincre de la valeur des bénéfices environnementaux rendus par nos pratiques (protection de l'eau, de l'air et du sol, de la biodiversité, du climat). Si tel était le cas, le bio ne serait plus considéré plus cher.

Nous croyons en notre modèle parce qu'il a du sens. Ce cap conjoncturel est aussi un défi générateur d'opportunités à provoquer et à saisir. C'est vrai pour nos pratiques qui évoluent sans cesse - les avancées techniques sur la réduction du travail du sol, les couverts d'intercultures et les cultures associées par exemple vont nous permettre de gagner en productivité ; la diversification est aussi une clé de résilience pour nos fermes... - et les opportunités se trouvent aussi dans les voies de commercialisation de nos produits. Les équipes du GAB IdF se mobilisent dans ces deux dimensions, du champ à l'assiette, pour favoriser les rencontres entre notre offre, riche et diversifiée, et les consommateurs de la région. L'agriculture biologique locale est un investissement pour l'avenir.

Jacques FRINGS

Le conseil d'administration

Président

Jacques FRINGS
Maraîcher-Céréaliier - 77

Vice-Président

Ronaldo OYAMA
Maraîcher - 91

Vice-Président

Thomas LAFOUASSE
Maraîcher-Céréaliier - 91

Trésorier

Marc FARAGONI
Maraîcher - 77

Secrétaire

Isabelle DUGRAY
Secrétaire Générale - Maraîchère - 77

Anne-Charlotte BEAUGRAND
Céréalière - 77

Pierre Alexandre GIRAUD
Maraîcher - 77

Rémi SEINGIER
Céréaliier - 77

Marie BROUARD
Maraîchère - 77

Emmanuel QUILLOU
Céréaliier - 78



Pour plus de Bio local dans les

assiettes de tous les franciliens

Le GAB IdF est un réseau de producteurs, un syndicat professionnel apolitique, membre de la FNAB.

Expertise agricole :

- Des producteur.trice.s convaincu.e.s et passionné.e.s
- Une équipe technique dédiée (production, installation, conversion, diversification, transmission)
- Promotion des métiers agricoles, éveil des vocations.

Expertise alimentaire :

- Partenaire privilégié des acteurs de la RHD.
- Une équipe pluridisciplinaire (ingénieurs agro-alimentaires, chefs formateurs, diététiciennes-nutritionnistes, animatrices commerciaux...).

Organisme de formation professionnelle tout public et tout niveau, certifié Qualiopi/Qualicert.

Observatoire Régional de l'Agriculture Biologique (ORAB)

10 Administrateurs et administratrices producteurs,

22 Salariés

4 Pôles : Direction, Agricole, Alimentation, Communication.



Organigramme

La Direction

Céline SANTOS NUNES
Directrice Générale

Patricia QUIMPERT RICARD
Responsable administratif et comptabilité

Catherine NEUVILLE
Assistante administrative

Victor CHARLOT
CT régional filières grandes cultures & légumes de plein champ

Claire DENNEQUIN
Animatrice élevage et Référente Aides et Réglementation bio et AT

Antoine FOUILLIARD
AT et CT en aviculture et grandes cultures

Ernest HENG
Conseiller en maraîchage biologique, animateur apiculture

Tanneguy PICHON
Chargé de développement agricole et partenarial

Bénédicte REBEYROTTE
Responsable Développement des territoires et AT

Yohan TROUSPANCE
Conseiller en maraîchage biologique, Animateur plantes pérennes (Arboriculture, Viticulture)

Pôle Agricole

Claire LE ROY
Référente pôle Agricole AT, CT et PPAM

Pôle Alimentation

Arnaud VEYSSIERE
Référent pôle Alimentation
Conseiller formation et chargé de missions alimentation

Michel CHOURABI
Chargé de missions

Clara FAHD
Chargée de missions et en charge des animatrices

Pierre-Alexandre FROMENTIN
Chargé de missions

Christèle GAUDNIK
Chargée de missions

Clément TOURNIER
Chargé de missions et de développement

Mélodie TREMELET
Animatrice

Pôle Communication

Fanny HEROS
Responsable Communication

Myriam RAFRAF
Chargée de missions
Observatoire

Pauline PELOUS
Chargée de Communication

Marie KULICHENSKI
Analyste-enquêtrice
Observatoire

Légende

CT : Conseiller Technique
AT : Animateur Territorial

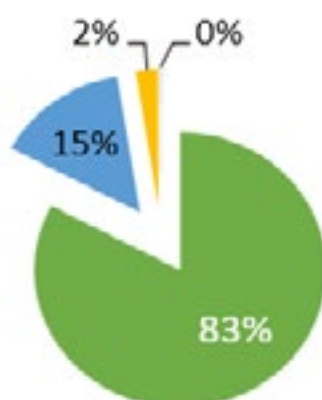


Finances et budget

BUDGET D'EXPLOITATION 2022

1 368 803 €

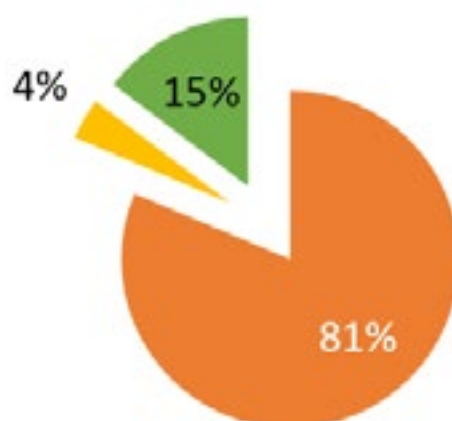
■ SUBVENTIONS ■ PRODUCTION VENDUE ■ ADHESIONS ■ Autres produits



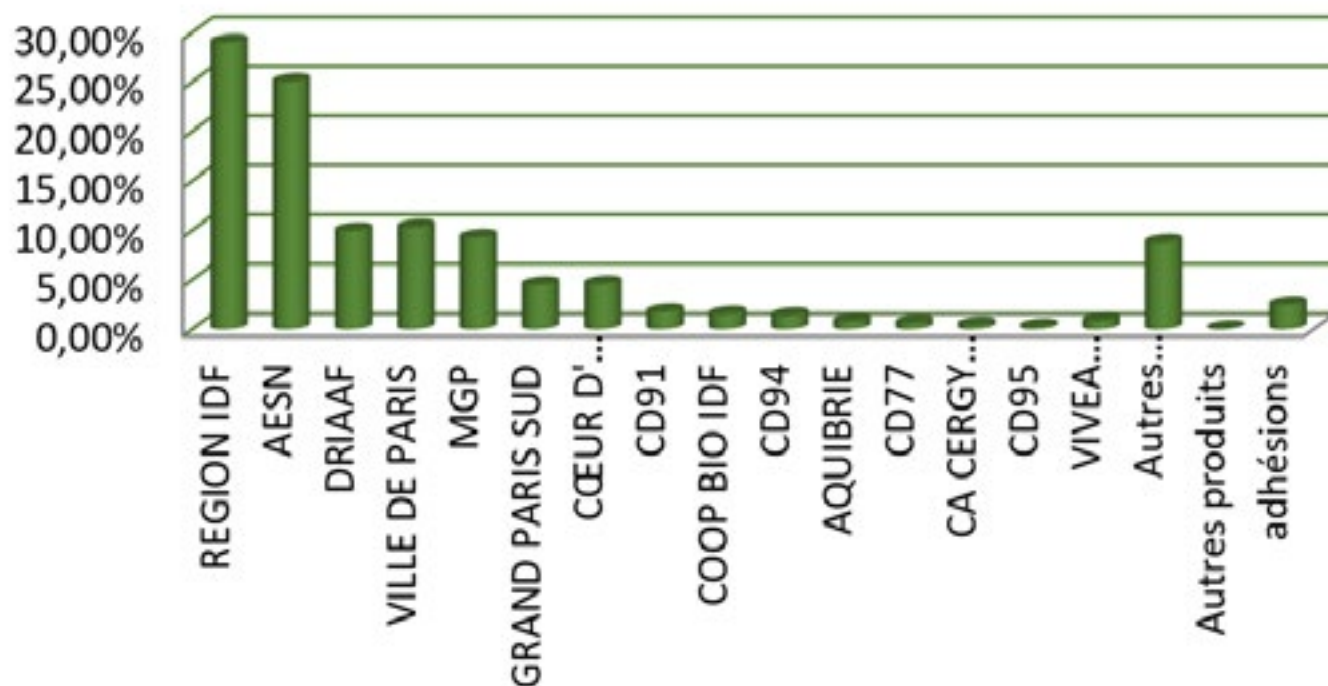
CHARGES D'EXPLOITATION 2022

1 350 944 €

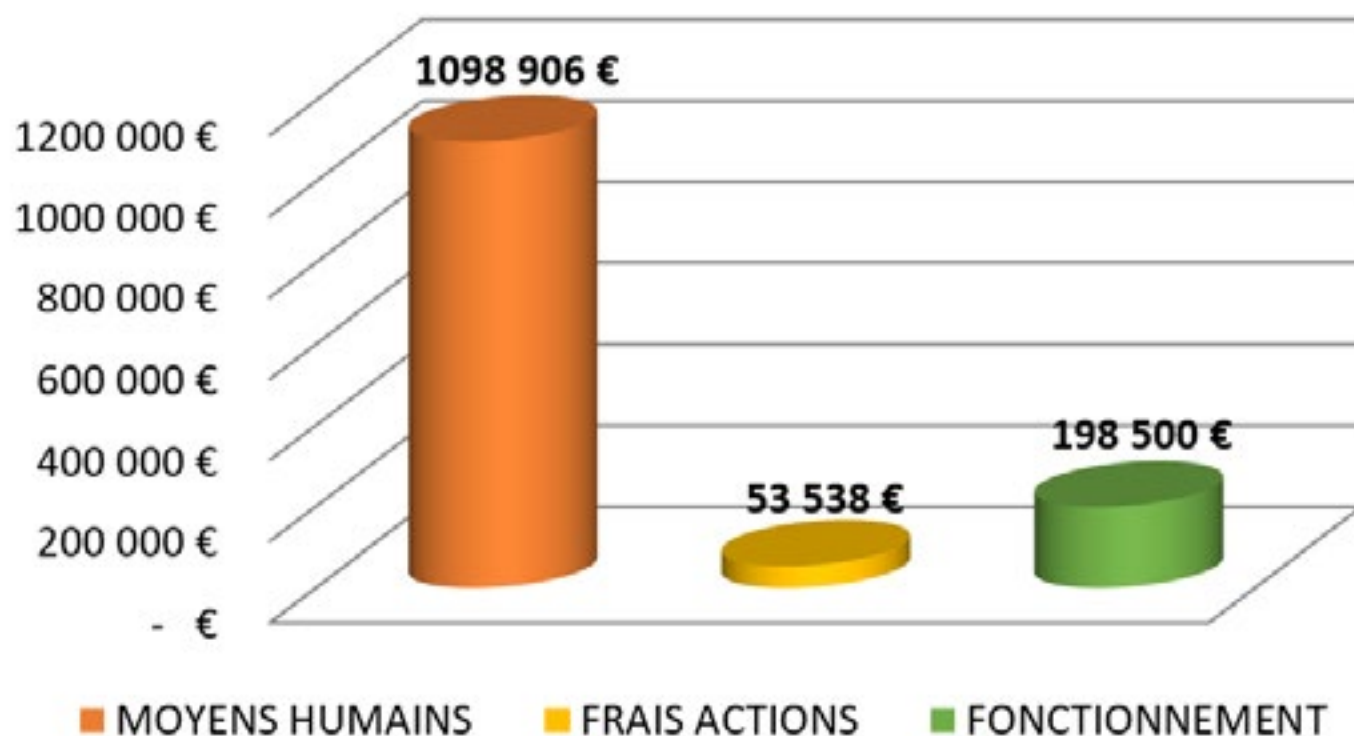
■ MOYENS HUMAINS ■ FRAIS ACTIONS ■ FONCTIONNEMENT



REPARTITION DES FINANCEMENTS



REPARTITION DES CHARGES



Merci

- Au Conseil Régional Ile de France, ses Elus et ses équipes des différentes directions
- aux équipes de l'Agence de l'Eau Seine Normandie au siège de Nanterre et de la Direction Territoriale des Rivières d'Île-de-France,
- aux Elus et techniciens des Conseils Départementaux de Seine & Marne, de l'Essonne, du Val de Marne, du Val d'Oise, des Yvelines, de Seine-Saint-Denis, de Paris, des Hauts de Seine,
- aux différents services et équipes de la DRIAAF et des DDT,
- aux partenaires du GAB IdF dans le cadre du PLAN Bio Etat-Région : Elus et administratifs de la SAFER, de l'AEV, de la Chambre d'Agriculture, les établissements d'enseignement agricole et de l'INRAE...,
- à la SCIC La Coopérative Bio d'Île-de-France,
- aux autres financeurs et partenaires : l'Agence Bio, la FNAB, l'ITAB, AqûiBrie, le CNFPT, la FRAB Bretagne, l'agglomération de Cergy Pontoise, Coeur d'Essonne agglomération, l'agglomération, Grand Paris Sud, la Métropole du Grand Paris, la ville de Paris, Bièvres, Sucy en Brie, Varennes sur Seine, Guérard, Abiosol et ses membres, Moret Loing Orvanne, la ville de Savigny le Temple et tant d'autres,
- au Conseil d'Administration, aux référents, aux adhérents et à toute l'équipe salariée du GAB IdF sans oublier aux agriculteurs pour qui nous oeuvrons au quotidien et qui nous font confiance,
- aux sociétés de restauration collectives qui s'intéressent,
- aux nouveaux partenaires dont les noms seront cités l'année prochaine.





**Accompagnement
producteurs
et futurs producteurs**

Défense des intérêts de la BIO

Objectif

Défendre les intérêts des producteurs et les représenter,
Etre force d'accompagnement avant les décisions, et rendre d'évidence les votes des parlementaires sur les sujets de l'AB, de l'environnement, de la forêt etc...
Définir la Bio auprès du grand public,
Enrayer les clichés et mettre en exergue la résilience de l'AB.

Accompagnement du GAB IdF

- Organisation de rencontres producteurs/décideurs/salariés du GAB IdF, dans les fermes bio du réseau,
- Fourniture de notes, de chiffres clés,
- Mise à disposition d'expertises.

Chiffres clés 2022

- **49** rendez-vous politico-stratégiques hors rendez-vous parlementaires officiels,
- **22** sollicitations extérieures pour partenariats à venir,
- **7** interpellations par des parlementaires pour connaître l'avis du GAB IdF sur des thématiques spécifiques, aux prémices des votes,
- **3** participations à des groupes de travail pour répondre à des enjeux nationaux.



Rencontres avec des élus de la Région,
de toutes les familles politiques.

Contact référent

Céline SANTOS NUNES, Directrice Générale 06.82.57.56.44

Eveil des vocations

Sensibilisation des étudiants de l'enseignement agricole

Objectif

Susciter des vocations, faire une place à l'agriculture bio dans l'enseignement agricole.

Accompagnement du GAB IdF

- Mise en place de conventions de partenariat pour structurer et renforcer la sensibilisation et la formation des élèves au mode de production biologique
- Visites de fermes,
- Interventions en classe,
- Participation des étudiants à des suivis d'essais,
- Mise en lien pour stages et apprentissages,
- Mise à disposition d'expositions et de matériels pédagogiques,
- Organisation d'événements.

Chiffres clés 2022

- **8** interventions en lycée ou CFPPA : principes de l'AB, aides et réglementation bio, filières bio franciliennes, impact sur l'eau,
- **4** visites de fermes organisées dans notre réseau sensibilisant **50** étudiants,
- Participation à l'outil RégionxDRIAAF de promotion des événements autour des métiers agricoles pour faire connaître les fermes pédagogiques et les actions de sensibilisation du GAB IdF.



ZOOM

Signature d'une convention entre le GAB IdF et la DRIAAF (Service Régional de la Formation et du Développement) à Versailles le 18 octobre 2022 à l'Ecole Nationale Supérieure du Paysage. Dans le cadre du Plan «Enseigner à produire autrement», ce partenariat renforce les liens entre le GAB IdF et les établissements.

Contact référent

Bénédicte REBEYROTTE, Référente enseignement agricole 06.37.93.83.40

Cap vers la BIO

Objectif

Sensibiliser les producteurs et productrices conventionnels et accompagner les projets de conversion, Augmenter les surfaces cultivées en bio en Ile de France.

Accompagnement du GAB IdF

- **Etude de conversion** : réalisation d'une projection en bio de la ferme conventionnelle. Ces études sont intégralement prises en charge par l'AESN et la Région.
- **Accompagnement technique des changements de pratiques** pour le passage en AB.
- **Veille économique et financière** pour engager une conversion dans les meilleures conditions.

Chiffres clés 2022

- **2** études de conversion réalisées par le GAB IdF (l'une pour un maraîcher, l'autre pour un céréalier),
- **24** agriculteurs conventionnels rencontrés de manière individuelle,
- Accueil de producteurs conventionnels dans les formations techniques, les tours de plaine et les réunions techniques,
- **4** Pause Bio',
- **29** conversions en 2022 soit + **1636ha** engagés en bio dont **23** sur une Aire d'Alimentation de Captages soit près de **1419 ha**.



La pause bio

Rencontre avec :
Kátia ALVES, éleveuse bio, Les verts pâturages, Villeneuve les bordes (77)

SAU : 30ha - UTH : 1
DÉBOUCHÉS : Sicarev, particuliers, associations, ventes directes à venir

ZOOM

Depuis 2021, le GAB IdF adresse aux agriculteurs conventionnels des portraits d'agriculteurs bio. L'occasion de faire part des choix qui ont poussé à aller vers la bio et de démentir certains a priori. Ici par exemple, la Pause Bio Novembre 2022.

Contact référent

Claire LE ROY, Référente équipe technique agricole, 06.73.23.69.60

Maintien des fermes en BIO

Objectif

Assurer le renouvellement des générations agricoles par l'accompagnement des projets d'installation et de transmission.

Accompagnement du GAB IdF

- **Installation** : Accompagnement individuel à la construction du projet : étude de faisabilité, appui au montage du dossier d'aide à l'investissement, construction du prévisionnel économique, calcul des prix, débouchés, communication, diagnostic agronomique et analyse de sol..., Accompagnement des projets de diversification.

- **Transmission** : Accompagnement individuel: aide à la rédaction et diffusion d'annonces, mise en lien avec des porteurs de projet, visites de fermes, aide à la réflexion sur le projet, aide au diagnostic de la ferme, médiation cédant repreneur.

Chiffres clés 2022

- **13** collectivités accompagnées pour installer un ou des porteur(s) de projet,
- **4** suivis d'installation de fermes sur des terrains communaux,
- Sensibilisation à la bio des collectivités lors d'une table-ronde et de conférences au Salon des Maires,
- **10** fermes en cours de transmission dont **5** avec des repreneurs potentiels,
- **33** accompagnements de porteurs de projets (maraîchage, caprins, bovin, aviculture etc.),
- **8** visites de fermes en voie de transmission,
- **28** installations en 2022 , dont : **2** installations reprises de ferme et **26** nouveaux installés sur plus de
- **81 ha** engagés en bio dont **13** sur une Aire d'Alimentation de Captages représentant **60,4%** (49 ha) des nouvelles surfaces engagées.



ZOOM

Installation d'un éleveur ovin en partenariat avec des agriculteurs Bio du 77 dont une administratrice du GAB IdF afin de travailler en synergie et complémentarité grâce au pâturage en interculture

Contact référent

Tanneguy PICHON, Chargé de développement agricole et partenarial, 06.88.63.34.74

Aides et Réglementation

Objectif

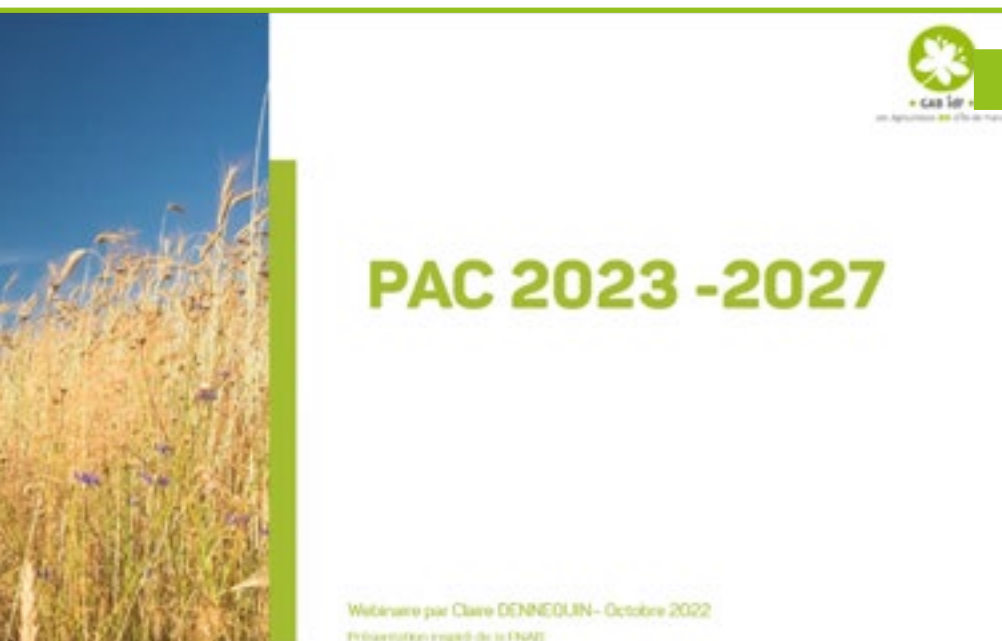
Assurer la veille et la communication en temps réel aux fermes de toute actualité sur les aides et la réglementation bio.

Accompagnement du GAB IdF

- Accompagnement individuel et collectif,
- Aide à la certification,
- Simulations PAC,
- Edition d'une notice annuelle sur les aides,
- Veille et diffusion des informations sur les aides et la réglementation.

Chiffres clés 2022

- **2** webinaires sur la PAC 2023 avec 33 participants,
- **3** flash infos,
- **8** simulations PAC 2023,
- Plus de **60** demandes d'informations (perte MAB, crédit impôt, aide PCAE, etc.).



ZOOM

Les 17 et 19 octobre se sont déroulés deux webinaires pour présenter les évolutions de la PAC 2023/2027. Plus de 35 agriculteurs étaient connectés pour échanger avec notre référente aides et réglementation.

Contact référent

Claire DENNEQUIN - Chargée de mission aides et réglementation 06.37.63.64.32

Productions biologiques

Objectif

Accompagner et sécuriser les fermes dans leurs activités de production bio.

Accompagnement du GAB IdF

Conseil technique :

- Visites individuelles (approche globale, suivi post-installation / conversion, projets de diversification, etc.),
- Réunions collectives, par territoire et par type de production,
- Animation d'échanges de pratiques et de savoir-faire entre paysans biologiques,
- Formations techniques toutes productions, gestion de main d'oeuvre, transformation, commercialisation, aides, ...,

Développement d'outils collectifs :

- Commandes groupées, ...
- Appui dans la fonction d'employeur : formations, conventions collectives,

Communication : Production de références technico-économiques, capitalisation et diffusion des savoir-faire,

- Newsletters (NL) techniques Grandes Cultures, Élevage, Maraîchage,
- Informations sur les aides financières disponibles; appui dans les démarches et le montage de dossiers ; liens avec les financeurs et les services instructeurs,
- Diffusion : débouchés, offres de stage et d'emploi.

Chiffres clés 2022

- **650** fermes **37 186 ha** (+ 1806 ha et 55 nouvelles fermes bio en 2022),
- **9** formations réalisées,,
- **12** NL grandes cultures, 2 NL ovins - caprins, 2 NL bovins-porcs,
- **3** flash infos aides et réglementation, 43 zoom maraîchage.



ZOOM

Rencontre des territoires du 30 mai à Liverny en Brie avec des producteurs bio et conventionnels, toutes productions et porteurs de projets.

Contact référent

Claire LE ROY Référente équipe Technique Agricole, 06.73.23.69.60

Commercialisation et vente directe

Objectif

Accompagner les agriculteurs bio dans la commercialisation et la valorisation des points de vente, et faciliter le développement de filières bio régionales afin d'asseoir leurs débouchés économiques.

Accompagnement du GAB IdF

Promotion de la vente directe :

- Guide "Où Acheter Bio d'Ile de France ?" , carte interactive, mobilisation des réseaux sociaux, événementiel (Printemps Bio, MBEL etc), création d'outils signalétiques, commandes groupées...

Appui à la recherche de débouchés :

- Mise en relation entre les producteurs et les acheteurs. recensement des productions sur les fermes et des besoins chez les acheteurs,
- Informations sur les marchés et la demande en bio local : débouchés par filière, cotations, les demandes d'approvisionnement en produits bio locaux (des groupes de consommateurs, transformateurs, distributeurs),
- Conseils et accompagnement à la diversification des ateliers de production et transformation en lien avec la demande,
- Formation aux métiers et contraintes de la restauration collective, à l'usage des réseaux sociaux,
- Réalisation de signalétiques, flyers et actions de promotion pour les fermes,
- Relations presse.

Structuration de filières (voir slides suivants)

Chiffres clés 2022

- **102** fermes référencées pour la vente directe sur la carte interactive,
- **42** relais associés à la promotion de la vente directe (journées porte ouvertes, promotion d'événements sur les fermes, crowdfunding, ...),
- Diffusion d'infos sur les débouchés, relais de projets de plateformes, légumeries et mise en place filières locales par les départements (75,77, 78,91, 92, 93,95...).



ZOOM

En décembre 2022, le GAB IdF a lancé une grande enquête AVAL auprès des 650 fermes du réseau. Objectif : mise à jour des circuits de production des fermes bio et créer des ponts entre offre et demande.

Contacts référents

Victor CHARLOT, Référent filières grandes cultures, 06.73.47.74.37

Marie KULICHENSKI, analyste-enquêtrice Observatoire, référente Aval, 06.40.49.10.99

Fanny HEROS, Responsable communication, 07.86.51.87.33

Pauline PELOUS, Chargée de communication digitale et événementielle, 07.86.11.19.10

Filière Grandes Cultures

Objectif

Développer le réseau des producteurs de grandes cultures bio franciliens au travers d'un accompagnement technique renforcé sur les projets individuels et collectifs.

Accompagner le développement de nouvelles activités dans ces fermes pour amener de la valeur ajoutée, permettre de maîtriser la chaîne de valeur des productions et les rendre plus résilientes.

Accompagnement du GAB IdF

- Accompagnement des projets individuels et collectifs,
- Diffusion d'informations techniques et réglementaires (newsletters, whatsapp..),
- Organisation de visites techniques et tour de plaine,
- Formations.

4 filières suivies de manière approfondie : farine/pain, huile, blé dur et brassicole :

- Accompagnement et suivi des filières en circuit court et long,
- Conduite d'essais (ex : tests de maltage d'orge brassicole),
- Etudes pour l'installation d'unités de transformation (huilerie, moulin, unité de maltage en IdF...).

Chiffres clés 2022

- Blé dur bio tracé IdF = **10** agriculteurs, **2** Coopératives, **1** meunier, **1** Pastier,
- **7** fermes sont réunies au sein des Paysans meuniers de Seine et Marne,
- La réunion du Club Pain Bio Ile de France 2022 a rassemblé **20** participants (producteurs, coopératives, négoce, meuniers, boulanger, organismes techniques).
- **12** newsletters.



ZOOM

Formation «Produire son huile à la ferme», le 17 janvier 2022, avec la formatrice Marie GAUD, 6 participants. Une journée en salle et suivi d'un participant dans l'installation d'une huilerie à la ferme dans le 77.

Contact référent

Victor CHARLOT , Référent filières Grandes Cultures, 06.73.47.74.37

Maraîchage

Objectifs

Développer le réseau des maraîchers biologiques au travers d'un accompagnement technique renforcé sur les projets individuels. Sécuriser les nouvelles installations.

Renforcer la résilience et l'autonomie des systèmes maraîchers biologiques face aux aléas climatiques. Accompagner les maraîchers bio dans la recherche de leurs débouchés.

Accompagnement du GAB IdF

- Accompagnements techniques individuels et collectifs,
- Diffusion des savoirs et savoir-faire maraîchers pour une montée collective en compétences des différents profils de maraîchers et porteurs de projets,
- Formations,
- Aide à la commercialisation,
- Communication : promotion de la vente directe, outils signalétiques, offres d'emploi...

Chiffres clés 2022

- **239** membres dans le groupe d'échanges maraîchage (203 sujets de discussions dont 118 initiés par les maraîchers),
- Création du groupe d'échanges destiné aux jeunes installés et porteurs de projets en cours d'installation «Jeunes pousses maraîchères» (**32** membres en 2022, **63** mails diffusés dont **12** initiés par les maraîchers),
- **43** newsletters techniques hebdomadaires «Zoom maraîcher bio»,
- **2** formations.



ZOOM

Formation «Implanter durablement les auxiliaires au près des cultures à protéger», session d'observation et de travail en collectif. Organisée le 13 septembre 2022, organisée avec la Plaine de Versailles.

Contact référent

Ernest HENG , Conseiller en maraîchage biologique, 07.86.47.12.59

Yohan TROUSPANCE, Conseiller en maraîchage biologique, 06.82.77.64.79

Légumes de plein champ

Objectif

Développer les surfaces et la diversité des productions légumières bio franciliennes en lien avec la demande. Donner les clés techniques, pratiques et économiques à tous les profils de producteurs (légumiers confirmés comme débutants).

Accompagnement du GAB IdF

- Accompagnements techniques individuels et collectifs,
- Formations,
- Aide à la commercialisation,
- Suivi des projets régionaux de légumeries,
- Collaboration avec la Coopérative bio d'Ile de France,
- Communication : production de fiches techniques.

Chiffres clés 2022

- Les légumes de plein champ représentent une surface de **380,68** ha en Ile de France. Il y a **49** ateliers de légumes de plein champ. Les productions les plus courantes en légumes de plein champ sont les pommes de terres, les haricots, les carottes, etc...
- **4** accompagnements individuels et techniques (77, 91 et 78),
- **3** fiches techniques.



ZOOM

Fiche technique sur le céleri rave, (généralités sur la culture, itinéraire technique, commercialisation), réalisée avec le soutien de la Métropole du Grand Paris.

Contact référent

Victor CHARLOT, Référent filières Grandes Cultures et Légumes de Plein Champ, 06.73.47.74.37

Arboriculture

Objectifs

Faire valoir le lien entre l'arboriculture fruitière et le patrimoine francilien tout en répondant aux besoins en fruits bio et locaux.

Sécuriser les nouvelles installations en arboriculture biologique via la création de verger ou la rénovation d'un verger existant.

Renforcer la résilience des systèmes arboricoles face au changement climatique.

Accompagnement du GAB IdF

- Accompagnements techniques individuels et collectifs,
- Diffusion des savoirs et savoir-faire arboricoles pour une montée collective en compétences des différents profils d'arboriculteurs et porteurs de projets,
- Formations,
- Aide à la commercialisation,
- Communication.

Chiffres clés 2022

- **102** membres dans le groupe d'échanges (+35 par rapport à 2021),
- **88** mails d'informations diffusés,
- **2** formations (création de verger, taille des jeunes vergers),
- **1** webinaire,
- **3** visites terrain.



ZOOM

Après le gel de 2021, l'année 2022 a ouvert des réflexions sur l'adaptation des ateliers arboricoles aux aléas climatiques. Le 9 février, le GAB IdF a proposé une rencontre sur l'adaptation des vergers (variétés rustiques, systèmes plus extensifs, complément en petits fruits...) pour réduire la prise de risque

Contact référent

Yohan TROUSPANCE, Conseiller en arboriculture biologique, 06.82.77.64.79

Viticulture

Objectifs

Développer et pérenniser la viticulture biologique francilienne via l'animation des acteurs en appui aux porteurs de projets et néoviticulteurs.

Développer les installations et diversifications en viticulture biologique.

Accompagnement du GAB IdF

- Accompagnements techniques individuels et collectifs,
- Diffusion des savoirs et savoir-faire viticoles et oenologiques en assurant une montée collective en compétences des différents profils d'agriculteurs et porteurs de projets,
- Développement des synergies entre viticulteurs biologiques et conventionnels ,
- Formations,
- Aide à la commercialisation,
- Communication (Promotion de l'IGP Ile-de-France notamment).

Chiffres clés 2022

- **100** membres dans le groupe d'échanges (+12 par rapport à 2021),
- **57** mails d'informations diffusés,
- **2** formations (Taille des jeunes vignes, clés de la vinification),
- **1** journée technique (bilan de campagne de la vigne au vin),
- **13** diagnostics agroécologiques individuels sur vignes plantées.



ZOOM

Pierric PETIT, viticulteur bio à Chelles (77) sort sa première cuvée IGP Ile de France.

Contact référent

Yohan TROUSPANCE, Conseiller en maraîchage biologique, 06.82.77.64.79

Elevage

Objectif

Développer les filières Elevages : (oeufs, lait & viande) en Île-de-France pour répondre aux besoins des consommateurs.

Accompagnement du GAB IdF

- Accompagnement individuel et collectif,
- Accompagnement des nouvelles installations ou conversions en élevage bio,
- Animations de groupes d'échange,
- Développement continu de l'expertise sur le pâturage tournant, la conduite d'élevage, la prophylaxie...
- Mise en réseau, journées techniques, recherche et développement, formations...
- Accompagnement de la mise en marché des produits carnés et laitiers:
- Recherche et développement, mise en réseau, développement de partenariats dont la SCIC Coopérative Bio Ile de France,
- Suivi et mise en place des réglementations : depuis le 1er janvier 2022, la mise en place d'un référent bien être animal formé dans les élevages est obligatoire, biosécurité, suivi des conditions sanitaires liées à l'épidémie de grippe aviaire...

Chiffres clés 2022

- **1** animation en pâturage tournant en élevage herbivore,
- **4** accompagnements individuels,
- **1** NL (tout ruminants) **2** NL (ovins, caprins) **2** NL (bovins, porcs),
- **1** formation sur l'immunité des ruminants ,
- **3** formations volailles (référent bien être animal, développer un atelier de poules pondeuses et fabriquer son aliment à ferme) et de nombreux échanges sur le groupe de discussion, notamment sur le sujet grippe aviaire, central en 2022.



ZOOM

Le GAB IdF est sélectionné comme opérateur régional sur la nouvelle MAEC monogastrique pour la PAC 2023-27.

Contact référent

Claire DENNEQUIN - Conseillère élevage 06.37.63.64.32

Antoine FOUILLIARD Conseiller aviculture, 06.40.30.01.94

Plantes à Parfum Aromatiques

et Médicinales

Objectif

Accompagner les producteurs et productrices de PPAM afin de gagner en technique et assurer les débouchés des différents produits.

Sécuriser les nouvelles installations en PPAM bio Intégrer les nouveaux producteurs dans le réseau.

Accompagnement du GAB IdF

- Accompagnement technique,
- Formations avec des experts,
- Suivi individuel,
- Visites de terrain, rencontres et tours de plaine,
- Animation du réseau via les groupes d'échanges pour favoriser le partage des connaissances et de matériel,
- Communication : réseaux sociaux, ateliers de sensibilisation auprès du grand public, présentation de ferme produisant des PPAM etc.

Chiffres clés 2022

- **66** abonnés au groupe d'échange PPAM (agricultrice et porteurs de projets),
- **168** échanges via la liste de diffusion,
- **19** agriculteurs suivis en individuel,
- **1** rencontre entre producteur du 78 et 95,
- **1** visite de la Cuma de Milly la Forêt,
- **1** visio sur un retour des récoltes,
- **3** nouvelles fermes de PPAM bio en IDF pour **13 ha** supplémentaires.



ZOOM

Rencontre à Plessis Bouchard (95), chez Lisa Luchier productrice PPAM, le 9 février 2022. L'occasion de rassembler d'autres producteurs, leur permettant d'échanger sur la technique (plantation, semis, couverts végétaux) et l'aspect opérationnel (commandes groupées de sel, huile, besoin de tamis etc.), mais aussi de rencontrer et intégrer de jeunes installés.

Contact référent

Claire LE ROY, Conseillère PPAM, 06.73.23.69.60

Autres thématiques suivies

Objectif et accompagnements

Montée en compétence sur les thématiques Biodiversité, climat et sur des filières innovantes, Veille d'informations, contributions à des groupes de travail, Organisation de formations, voyages d'études, tours de plaine, webinaires... Suivi et mise en place d'expérimentations, diagnostics...

> Biodiversité

- Suivi de la thématique dans le cadre du déploiement du label FNAB :
- **5** réunions en commission FNAB,
- **1** formation de 2j sur le critère biodiversité du label,
- **1** Formation de 2,5j sur le coûts de reviens ,
- Renforcement des liens avec l'Observatoire Régional de la Biodiversité et diffusion de leurs supports,
- Participation au séminaire régional sur l'eau avec France Nature Environnement Ile-de-France (7 et 8 novembre 2022),
- Formation sur les auxiliaires de culture (13 septembre 2022, **8** participants),
- Production de supports pédagogiques jeune public.

> Climat

- Suivi de la thématique dans le cadre du déploiement du label FNAB,
- **1** réunion technique climat,
- Montée en compétence d'un conseiller dédié pour la réalisation de bilans carbone sur les fermes.



ZOOM

Voyage d'étude sur la production de chanvre CBD le 19 septembre 2022, dans une ferme de l'Yonne avec **17** agriculteurs pour découvrir et dédramatiser cette production légale et en plein développement.

Contacts

Victor CHARLOT Référent Biodiversité, 06.73.47.74.37

Antoine FOUILLIARD Référent Climat, 06.40.30.01.94

Tanneguy PICHON Référent Chanvre CBD, 06.88.63.34.74



**Accompagnement
des collectivités**

Les collectivités

Objectif

Sensibiliser, former et accompagner les collectivités dans leurs projets de développement de l'AB en fonction de leurs compétences et du contexte local.

Accompagnement du GAB IdF

Diagnostic des projets et des besoins

- Accompagnement des élus à la décision,
- Rédaction de cahiers des charges,
- Appui à l'introduction de produits bio locaux dans les menus de la restauration collective,
- Développement de la production biologique locale (conversion ou transmission de fermes conventionnelles vers l'AB, actions sur les filières de commercialisation),
- Mobilisation de foncier public pour favoriser l'installation de nouveaux agriculteurs biologiques.

Communication :

- Mise en réseau et valorisation des expériences : Séminaire annuel et journées de sensibilisation des acteurs (élus et agents du territoire) sur les enjeux liés à l'AB, les actions, les outils (ateliers, visites de fermes et d'opérateurs de la filière...),
- Edition du Francilien Bio partenaires, tous les 2 mois,
- Newsletter collectivités,
- Mise à disposition d'outils de communication (expositions, films, affiches, dépliant).

Chiffres clés 2022

- **78** participants à notre séminaire annuel collectivités et acteurs de l'alimentation (**33** collectivités, **10** entreprises, **2** établissements d'enseignement agricole, **4** organismes de l'Etat, **3** associations)
 - **73** collectivités sensibilisées de manière individualisée ou accompagnées (**30** dans le 77, **14** dans le 91, **6** dans le 78, **6** dans le 94, **5** dans le 95, **7** dans le 92, **2** dans le 93)
- Mais aussi : la Ville de Paris, la Métropole du Grand Paris, la Région Ile-de-France.



ZOOM

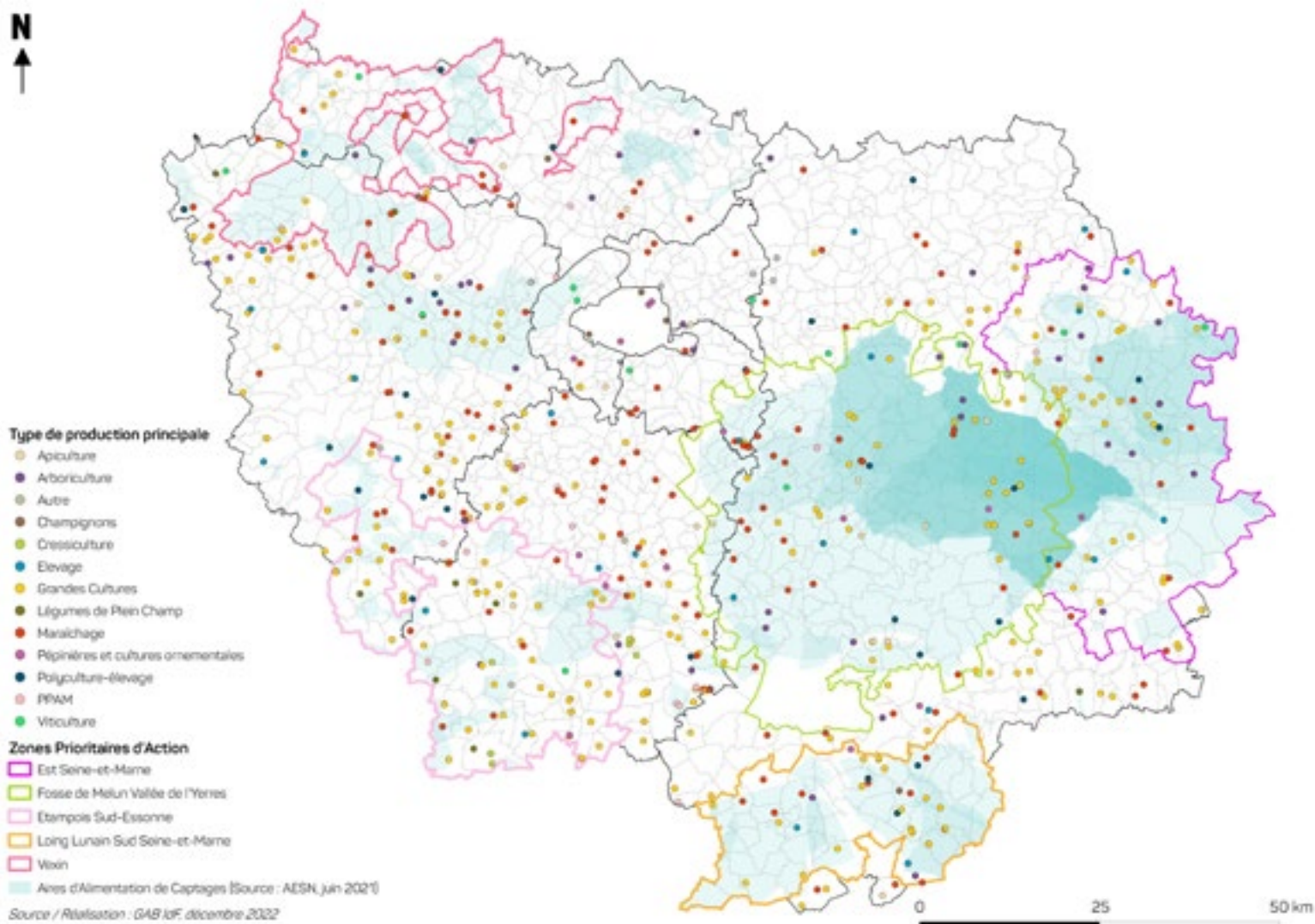
Atelier sur l'attractivité des métiers et l'autonomie alimentaire lors du séminaire "L'agriculture biologique au cœur des politiques publiques territoriales" le 15 novembre 2022.

Contact référent

Bénédicte REBEYROTTE, Responsable du développement des territoires 06.37.93.83.40

Fermes bio d'Ile de France

avec zoom sur les zones à enjeux



Animation territoriale

sur les zones à enjeux

Objectif

Sensibiliser et accompagner les acteurs locaux pour développer les fermes et les surfaces en agriculture biologique sur les zones prioritaires d'actions au titre de la protection de l'eau (Fosse de Melun, l'Ancoeur, Est Seine-et-Marne, Vexin/Nord Yvelines, Sud Essonne et Sud Seine-et-Marne).

Accompagnement du GAB IdF

Accompagnement des collectivités et maîtres d'ouvrages :

- Rencontre des collectivités et des maîtres d'ouvrage eau potable sur les territoires d'Aires d'Alimentation de Captage,
- Actions de sensibilisation et de formation des élus et agents des collectivités,
- Accompagnement des collectivités dans leurs projets.

Accompagnement des producteurs :

- Accompagnement et animation d'échanges entre producteurs bio, accompagnement à la diversification des fermes, veille technique, organisation de formations.

Conversion vers l'AB :

- Sensibilisation des agriculteurs conventionnels, réalisation d'études de conversion, accompagnement aux changements de pratiques en vue d'une conversion.

Installation et Transmission : Accompagnement à l'installation et à la transmission des fermes.

Chiffres clés 2022

Sur les zones prioritaires d'action (ZPA), **30** nouvelles fermes bio pour **1419 ha** en bio ou en conversion supplémentaire. Les ZPA comportent **315** fermes bio en 2022.



ZOOM

Animation sur les moissons 2022 à Provins le 24 août dernier. L'occasion de revenir sur les résultats des récoltes tant en terme de quantité que de qualité. Les agriculteurs présents ont pu échanger sur les évolutions économiques de la bio et leurs impacts sur leurs conduites d'exploitation.

Contacts référents

Claire LE ROY - Fosse de Melun et Ancoeur, 06.73.23.69.60

Bénédicte REBEYROTTE - Sud Essonne 06.37.93.83.40

Antoine FOUILLIARD - Fosse de Melun et Vexin/ Nord Yvelines, 06.40.30.01.94

Claire DENNEQUIN - Est Seine-et-Marne, 06.37.63.64.32

Observatoire : l'exemple du 91

Objectif

L'Observatoire cartographie le territoire et documenter les données de l'amont à l'aval de la région à différentes échelles.

Objectif du projet : Evaluer le potentiel de développement d'une gamme bio locale pour le marché essonnien. Permettre au département de disposer d'éléments factuels et d'analyse pour évaluer et poursuivre le développement de l'AB.

Accompagnement du GAB IdF

- Etat des lieux détaillé de la production bio en Essonne,
- Identification des filières et circuits de vente privilégiés par les producteurs bio essonnien,
- Criblage des opérateurs de l'aval s'intéressant aux produits bio en Essonne,
- Analyse et pistes pour le développement de la bio dans le département,
- Remise de l'étude.

Chiffres clés 2022

- **147** fermes bio pour **9145ha**,
- **1** ferme sur **5** est engagée en bio dans le département,
- **364** opérateurs travaillent avec des produits bio dans l'Essonne.



Contact référent

Myriam RAFRAF, Chargée de missions Observatoire, 06.82.57.27.00

Marie KULICHENSKI, Enquêtrice-analyste Observatoire, 06.40.49.10.99



Accompagnements Alimentation

La Région

Objectif

Permettre aux lycées de la Région Ile de France d'introduire plus de produits bio locaux dans leurs menus.

Accompagnement du GAB IdF

- Accompagnement individuel et collectif des chefs dans le changement des pratiques,
- Analyse des achats, conseils et formations en cuisine,
- Sensibilisation des équipes pédagogiques, de cuisine, des animateurs et des élèves: tables de découvertes, dégustations, ateliers, séminaires,...

Chiffres clés 2022

- **17** chefs accompagnés individuellement,
- **10** outils de communications créés ou mis à jour,
- **14** chefs de cuisine formés,
- **4** newsletters mensuelles (sept à déc 2022),
- **2** interventions lors du Kiosque RH, le rendez-vous des chefs et techniciens,
- **19** animations en classe ou sur la pause méridienne,
- **1** stand à la «Fête des lycées écoresponsables»,
- **2300** élèves touchés pas les animations.

«D'ici 2024, la Région souhaite approvisionner 100% des lycées franciliens avec des produits locaux, dont 50% de bio»

ZOOM

Quoi de neuf, chef ? la newsletter adressée tous les mois aux chefs des lycées franciliens accompagnés dans le cadre de la convention GAB IdF/ Conseil Régional, a déjà trouvé son public.



Contact référent

Clara FAHD, Chargée de mission Alimentation & Référente Animations, 06 47 23 28 44

Métropole du Grand Paris

Objectif

- 1 - Organiser des ateliers sur la restauration collective bio locale et durable, à destination des techniciens et élus du territoire métropolitain,
 - 2 - Proposer aux lauréats de l'AAP, un programme d'accompagnement complet permettant l'introduction des produits bio et locaux en restauration collective.
- * AAP : Appel à projet à destination des communes, EPT et Syndicat de restauration, pour une restauration collective bio et locale.

Accompagnement du GAB IdF

- Dans le cadre d'une convention triennale 2021-2024, le GAB IdF a mené 2 actions phares en 2022 auprès de la Métropole du Grand Paris,
- Deux 1/2 journées ayant rassemblé jusqu'à **70** personnes, à travers des ateliers participatifs pour créer des connexions entre Agriculture et Restauration collective,
- Un appel à projet pour la période 2022-2023 à destination des **130** communes et EPCI du territoire pour une restauration collective bio et locale,
- Les lauréats sont accompagnés sur leurs stratégies d'achats, formation du personnel et autres leviers d'introduction de produits bio et locaux par les équipes du GAB IdF.

Chiffres clés 2022

- 1- Jusqu'à **70** participants pour la session de sensibilisation du 13/04/2022 en visioconférence et **38** participants pour la matinée du 08/06/2022, en présentiel à la Métropole du Grand Paris.
- 2- L'AAP RC bio et locale :
 - **12** candidatures, **8** lauréats : Bagneux-Malakoff, Chaville, Orly, Rueil-Malmaison, SIDORESTO, SIRESCO, Suresnes, SYREC.
 - Représentant: + de **30** communes et + de **90 000** repas/jour.



ZOOM

Les ateliers réalisés dans le cadre de l'accompagnement ont permis d'aborder l'accès des producteurs locaux aux marchés publics, la structuration des filières biologiques et locales pour la restauration collective. Le GAB IdF s'est adapté pour sensibiliser les acteurs métropolitains.

Contact référent

Clément TOURNIER - Chargé de missions et de développement, 06 47 42 04 89

Les défis Famille à Alimentation Positive*

Objectif

Les Défis FAAP* sont des démarches menées localement par des collectivités, des communautés de communes, des Plans Alimentaires Territoriaux (PAT), afin d'amener des familles, vers une alimentation plus durable (bio, locale et de saison), tout en maîtrisant son budget.

Accompagnement du GAB IdF

Avec équipe pluridisciplinaire dédiée (diététicienne-nutritionniste, chef de cuisine...), le GAB IdF pilote les Défis FAAP pour toute la région, sous la coordination nationale conjointe de la FNAB et du GAB56.

En 2022, le GAB IdF a accompagné Grand Paris Sud pour son 2ème défi de janvier à juin :

- Soutien technique et organisationnel tout au long du défi
- Site internet DFAAP : backoffice, formation du référent GPS, extraction chiffres, publication d'articles ;
- Animations/sensibilisation,
- Réunion de présentation du défi et des équipes,
- Soirées de lancement et de clôture.
- Temps forts pédagogiques et conviviaux : conférence Nutrition, atelier Cuisine, visite de Ferme, analyse des relevés d'achat, bilan de fin de défi.

Chiffres clés 2022

- 19 communes - 46 foyers - 4 équipes
- 2 soirées événementiels - 3 temps forts
- 2 relevés d'achat : enregistrement des achats alimentaires bio et/ou local pour comparer l'évolution des pratiques entre le début et la fin du défi et mesurer l'impact des actions menées.



ZOOM

Visite de Ferme à la ferme de l'Aunette (Ris-Orangis), le 11 juin 2022.

Ce temps fort des défis FAAP, très apprécié, permet aux participants d'aller à la rencontre d'une exploitation biologique sur le territoire de Grand Paris Sud.

Contact référent

Christèle GAUDNIK, Chargée de mission Pôle alimentation, 06.83.36.82.72

Paris et Caisses Des Ecoles

Objectif

Etre aux côtés de ceux qui œuvrent au quotidien pour préparer les milliers de repas à destination des convives dans leur transition vers le PAT de la ville de Paris,
Augmenter l'offre de produits bio et locaux dans la restauration collective municipale,
Développer et structurer les filières biologiques en Ile-de-France.

Accompagnement du GAB IdF

- Etat des lieux et définitions des objectifs,
- Accompagnement et sensibilisation de tous les acteurs de la restauration collective parisienne des **4** Caisses Des Ecoles en incluant les convives,
- Conseil et aide sur les sujets de marchés publics en lien avec l'agriculture biologique et locale,
- Suivi et échanges avec les gestionnaires des CDE selon leurs besoins et demandes,
- Réalisation de l'état des lieux de chaque CDE (objectifs et plans d'actions propres à chaque CDE, préconisations),
- Animations et formations.

Chiffres clés 2022

- **4** CDE accompagnés : 10ème (**5400** repas enfants/j), 12ème (**6700** repas enfants/j), 14ème (**6300** repas/j), 19ème (**10900** repas/j) (données issues du rapport d'activité de la restauration collective - Déc 2021),
- **4** animations réalisés pour la CDE du 19ème sur les thématiques de la saisonnalité des fruits et légumes et du gaspillage alimentaire.
- Pourcentage de produit bio utilisés par les CDE : 10ème **58%**, 12ème **48%**, 14ème **33%**, 19ème **37%** ; (données déclaratives source : «ma cantine» et CDE).



ZOOM

Animation gaspillage alimentaire : Découverte des méthodes de conservations des aliments et remise des « diplômes ambassadeurs antigaspi » ainsi que trois recettes anti-gaspillage.

Contact référent

Michel CHOURABI, Chargé de mission - Pôle alimentation, 06.70.65.16.47

Objectif

Manger Bio Local en Entreprise est une démarche de l'entreprise Orange portée à l'échelle nationale et piloté par le cabinet de conseil FL Conseil et la FNAB.

L'objectif: accompagner les sociétés de restauration, qui servent les salariés Orange, à atteindre 20% d'aliments bio locaux (-200km autour du restaurant) dans les assiettes.

Accompagnement du GAB IdF

Le GAB IdF pilote l'accompagnement des restaurants des sociétés de restauration (MRS, pour toute la région, sous la coordination nationale conjointe de la FNAB et du GAB56.

En 2022, le GAB IdF a accompagné le projet MBLE en réalisant :

- Accompagnement individuel des sociétés de restauration,
- Animation locale et nationale,
- Analyse des achats à partir d'un mois de facture, analyse des pratiques et suivi,
- Restitution du bilan de l'analyse à chaque site.

Chiffres clés 2022

- **17** animations nationales sur la thématique « Produits laitiers »,
- **1** réunion de cadrage du projet avec FL Conseil, API Restauration et GAB IDF,
- **5** animations régionales sur la thématique de la Betterave,
- **5** équipes de restauration accompagnées pour l'objectif de 20% de bio local,
- Analyse des achats des **6** restaurants suivis sur un mois de facture, avec propositions de leviers pour la progression.



ZOOM

Animation pour **1100** convives au siège de Orange - Bridge à Issy les Moulineaux sur la découverte de la diversité des betteraves bio et locales. Mise en place de jeux, proposition de recettes, dégustation de jus à base de betterave ou de houmous et menu thématique proposé par les chefs.

Contact référent

Clara FAHD, Chargée de mission Alimentation & Référente Animations, 06 47 23 28 44

Prestations

Objectif

Le pôle Alimentation est le partenaire privilégié des différents acteurs de la restauration hors domicile. Notre équipe pluridisciplinaire est à l'écoute pour vous accompagner dans l'application des nouvelles obligations de la loi EGALIM et pour répondre à vos objectifs en matière d'introduction des produits BIO d'Ile de France.

Accompagnements du GAB IdF

Voici quelques unes des différentes missions que nous sommes amenés à réaliser :

- Diagnostic Cuisine : estimation des besoins et objectifs, installation et régie agricole, volumes et planification, pratiques d'achats et pratiques culinaires, approvisionnement,
- Marchés publics : accompagnement à la rédaction et à leur analyse,
- Formations pratiques et théoriques : à destination des cuisinants, techniciens, élus, gestionnaires pour favoriser l'introduction des produits bio et locaux, tout en maîtrisant les coûts,
- Menus : conseils et assistance à la rédaction de menus dans le respect de la loi EGALIM et de l'équilibre nutritionnel,
- Sensibilisation tous publics : à une alimentation durable, locale et bio (enfants/adultes/seniors, parents d'élèves, élèves, élus, techniciens, chefs de cuisine et agents de restauration...),
- Et participation à toute autre initiative innovante, comme les Défis Foyers à Alimentation Positive, un programme d'animations pour guider des familles vers une alimentation bio et locale tout en maîtrisant le budget alimentaire,

Nos accompagnements s'adaptent aux spécificités de chacun de nos partenaires et nous sommes en mesure de faire du sur-mesure.



ZOOM

Lancement du Défi Foyers à Alimentation Positive, le 29 novembre 2022 à la mairie du 18ème arrondissement de Paris, en présence des familles participantes, des associations de quartier organisatrices, d'Audrey PULVAR, Adjointe à la Mairie de Paris et de notre Président, Jacques FRINGS.

Contact référent

Arnaud VEYSSIERE, Référent du pôle Alimentation, 06.33.00.30.36

Prestations

Quelques prestations de 2022

- **Les apprentis d'Auteuil**
- **1** visite de ferme pédagogique
- **1** table de découverte des produits bio et de saison
- **2** temps de sensibilisation en classe,
- **Sucy en Brie** : accompagnement à la rédaction des menus sur l'année 2022 - conférence sur la santé environnementale,
- **Freneuse** : participation au «Festival de l'environnement de Freneuse»,
- **Paris Saclay** : lancement des actions qui s'étireront jusqu'en juin 2024 - réalisation de séminaires et de journées de formations,
- **Moret Loing et Orvane** : continuité de l'accompagnement sur la thématique de la restauration scolaire (diagnostic, approvisionnement),
- **Guérard** : réalisation d'une étude de faisabilité de reprise de la restauration en régie directe,
- **Arnouville** : accompagnement à l'écriture du marché et analyse des offres,
- **Vitry** : participation à la «Fête des Moissons» avec un stand,
- **Gennevilliers** : réunion de sensibilisation des agents,
- **EASEOP** (Etablissement de l'Aide Sociale à l'Enfance de l'Ouest Parisien)
- **2** journées de formation cuisine
- **1/2** journée de formation nutrition et menus,
- **Lieusaint** : CCAS, journée avec les seniors : cours de cuisine et sensibilisation nutrition
- **Sésame** : tables rondes et temps de sensibilisation, visite de la Coop Bio d'IdF



ZOOM

Au CCAS de Lieusaint, intervention de notre chef de cuisine et de notre nutritionniste auprès des seniors de la ville, sur le temps d'une journée divisée en 4 ateliers de cuisine avec sensibilisation à la nutrition.

Contact référent

Arnaud VEYSSIERE, Référent du pôle Alimentation, 06.33.00.30.36



**Communication
& Observatoire**

Observatoire

Objectif

Documenter, chiffrer et cartographier la production bio d'Ile de France de l'amont à l'aval à différentes échelles.

Créer des ponts entre les besoins des producteurs et ceux des acteurs territoriaux et économiques

Accompagnement du GAB IdF

Productions annuelle

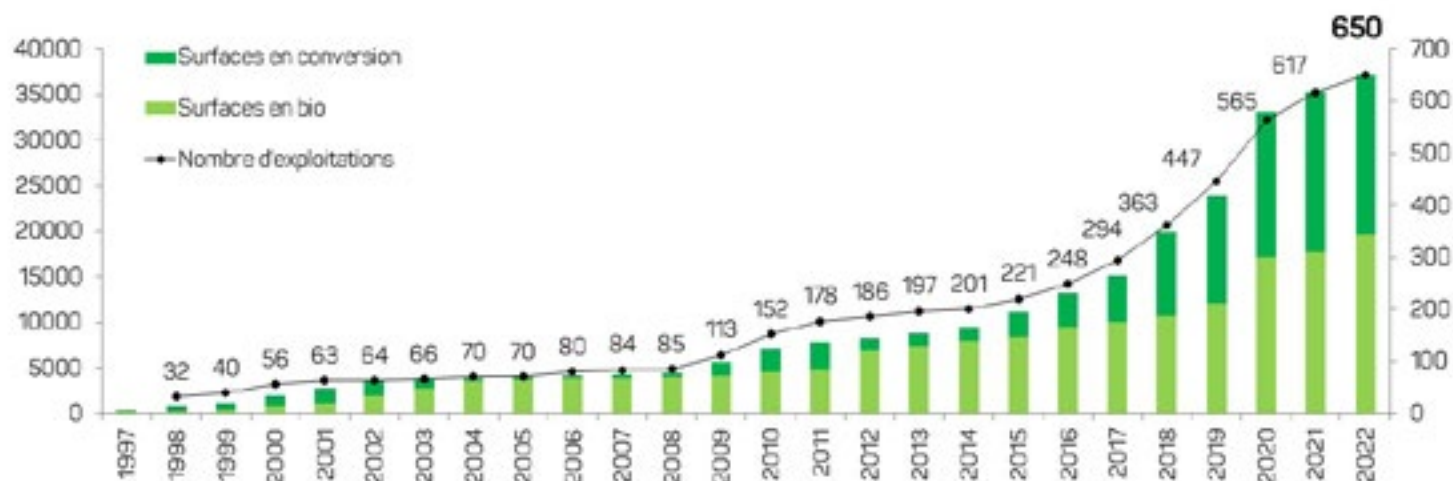
- Un Observatoire Régional,
- Des Observatoires départementaux,
- Focus Eau (AESN, pour suivi des effets des actions qu'elle finance sur les ZPA),
- Chiffres clés, cartographies (à la demande),
- Etudes prospectives,
- Mise à jour et analyse des données : enquêtes ciblées (fermes et opérateurs de l'aval) + remontées terrain, à l'usage des médias, des collectivités, des partenaires privés et publics, des producteurs et salariés : accompagnements, livrables, toutes communications

Chiffres clés 2022

- Plus de **800** notifications auprès de l'Agence Bio, passées au crible,
- **60** cartes produites,
- Plus d'une centaine de fermes contactées individuellement dans le cadre de l'Enquête Aval,
- **1** recrutement pour renforcer la capacité d'expertise du service, notamment sur l'aval.

Source ORAB GAB IdF

Surfaces et nombre d'exploitations engagées en Agriculture Biologique depuis 1997 en Ile de France



Contacts référents

Myriam RAFRAF, Chargée de missions Observatoire, 06.82.57.27.00

Marie KULICHENSKI, Enquêtrice analyste Observatoire, 06.40.49.10.99

Communication

Objectif

Promouvoir et valoriser l'AB francilienne, l'actualité des fermes, du GAB et de ses partenaires.

Accompagnement du GAB IdF

Production de contenus et de données pour tous les supports internes et externes, pour les médias, les partenaires, les producteurs bio et futurs bio...

Chiffres clés 2022

Communication aux producteurs :

- 11 newsletters grandes cultures,
- 43 newsletters maraichages,
- 3 newsletters élevages,
- 3 Flash Infos Aides,
- 4 «Pause Bio»,
- 7 Echos de la bio ou équivalent,
- 3 fiches techniques légumes,
- 3 affiches filières pain, viticulture et ppam
- 2 guides techniques,
- Communications régulières sur les opportunités de débouchés.

Communication aux partenaires et grand public :

- 2 communiqués de presse (août, octobre),
- 2 « Francilien Bio » partenaires ou équivalent (juillet et novembre),

- 221 publications sur Facebook (2805 abonnés Facebook en 2022, +339 followers),
- 150 publications sur LinkedIn, +146,3% visites, 1115 abonnés sur Linked In, +346 followers en 7 mois.

Événementiel :

- 3 Campagnes traditionnelles (Printemps Bio, Fête du Lait Bio, Manger Bio et Local, c'est l'Idéal) : 20 événements relayés, flyers et affiches,
- 1 séminaire pour les collectivités et acteurs de la restauration : 100+ participants,
- 15aine de stands et/ou animations/conférences, comme Festival Mieux Manger (Paris), Fêtes des moisson, Rentrée des associations, Colloque régional sur l'eau de FNE, Salon des Maires...



ZOOM

Le Francilien Bio Partenaires et les Echos de la Bio : depuis septembre, ces livrets d'actualité de 4 pages sont diffusés alternativement tous les 2 mois, l'un aux partenaires, l'autre aux fermes bio.

Contact référent

Fanny HEROS, Responsable Communication, 07.86.51.87.33

Pauline PELOUS, Chargée de Communication digitale, 07.86.11.19.10

Merci

